

# iROBO-2000-40i5-G3



## Основные особенности

- Металлический 4U корпус с защитой от ЭМИ
- Монтаж в 19" стойку
- Поддержка процессоров 6-го поколения Intel Core i3/i5/i7, Intel Pentium, Intel Xeon E3 v5
- Широкий набор портов ввода-вывода
- Высокая наработка на отказ
- Комплектация паспортом на русском языке
- Наличие сертификата соответствия таможенного союза

## Спецификация

### Конструктивное исполнение

**Конструкция корпуса:** Стальной корпус  
**Вид монтажа:** Монтаж в 19" стойку  
**Высота:** 4U

### Процессор

**Тип установленного процессора:** Intel Pentium G4400  
**Поддерживаемые процессоры:** Intel Core i3/i5/i7, Intel Pentium, Intel Xeon E3 v5 (6-е поколение Intel Skylake)  
**Разъем процессора:** LGA 1151  
**Частота процессора:** 3.3 ГГц

### Чипсет

Intel C236

### Оперативная память

**Тип оперативной памяти:** DDR4 2133  
**Разъемы для модулей оперативной памяти:** 4xDDR4 DIMM 288 пин  
**Установленный объем оперативной памяти:** 4 ГБ  
**Тип установки:** Съёмный  
**Максимальный объем оперативной памяти:** 64 ГБ  
**Поддержка ECC:** да

### Видеоадаптер

**Видеоконтроллер:** Встроен в процессор  
**Разъемы:** DVI-D, 2xDisplayPort

### Сетевые интерфейсы

**Портов 10/100/1000 Mbit/s:** 2  
**Контроллер Ethernet:** Intel I210-AT, Intel i219-LM (PXE, WoL, Teaming support)

### Интерфейсы ввода-вывода

**Количество COM-портов всего:** 2 (2 опционально)  
**COM портов RS-232:** 1 (2 опционально)  
**Портов USB всего:** 10  
**Портов USB v2.0:** 6  
**Портов USB v3.0:** 4  
**Портов PS/2:** 2

### Аудио

**Аудиоконтроллер:** Realtek ALC671  
**Тип:** Встроен в Chipset  
**Аудио каналов:** 5

### Отсеки для накопителей

**Количество отсеков для 5,25 - внутренние":** 2  
**Количество отсеков для 3,5 - внутренние":** 1  
**Дверца для накопителей:** да  
**Виброустойчивое крепление накопителей:** да

### Дисковые контроллеры

**Каналов SATA3:** 6  
**Уровень RAID SATA3:** 0, 1, 5, 10 (для реализации функции RAID необходимо как минимум 2 накопителя)

### Устройства хранения данных

**Тип накопителя 3.5":** SATA 3, HDD  
**Количество жестких дисков:** 1  
**Объем одного установленного жесткого диска:** 1 ТБ  
**Оптический привод:** DVD-RW  
**Поддержка mSATA:** да

### Слоты расширения

**Слотов PCI Express x4:** 2  
**Тип сигнала PCI Express x4:** 1xPCI Express x1, 1xPCI Express x4  
**Слотов PCI Express x8:** 1  
**Тип сигнала PCI Express x8:** 1xPCI Express x1  
**Слотов PCI Express x16:** 2  
**Тип сигнала PCI Express x16:** 1xPCI Express x4, 1xPCI Express x16  
**Слотов PCI:** 2

### Сторожевой таймер

**Программный:** Да

### Охлаждение

**Тип:** Встроенные вентиляторы  
**Количество вентиляторов:** 1x 120x120мм, 1x 80x80мм  
**Пылезащитный воздушный фильтр:** да

### Источник питания

**Тип источника:** Промышленный ATX PS/2  
**Выходная мощность:** 400 Вт  
**Входное напряжение питания AC:** 90...240 В

### Программное обеспечение

**Совместимость с ОС:** Windows 7, Windows 8, Linux OS, Windows Server 2008 SP2, Windows 10, Windows Server 2012 SP2, Windows Server 2016

### Габариты и вес

**Ширина:** 482 мм  
**Высота:** 177 мм  
**Глубина:** 450 мм  
**Вес:** 15 кг

### Условия эксплуатации

Температура эксплуатации: 0 ... 45 °C

Влажность: 5 ... 95 %

Вибрация: 0.25G (пик-пик), 5...15Гц; 2.5G (пик-пик), 15...500Гц

Удар: 10G (11мс)

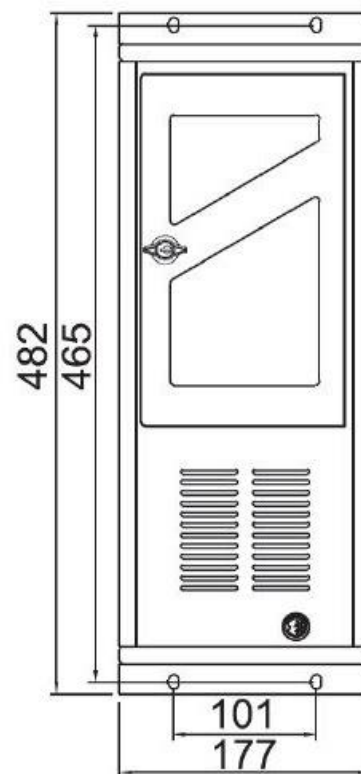
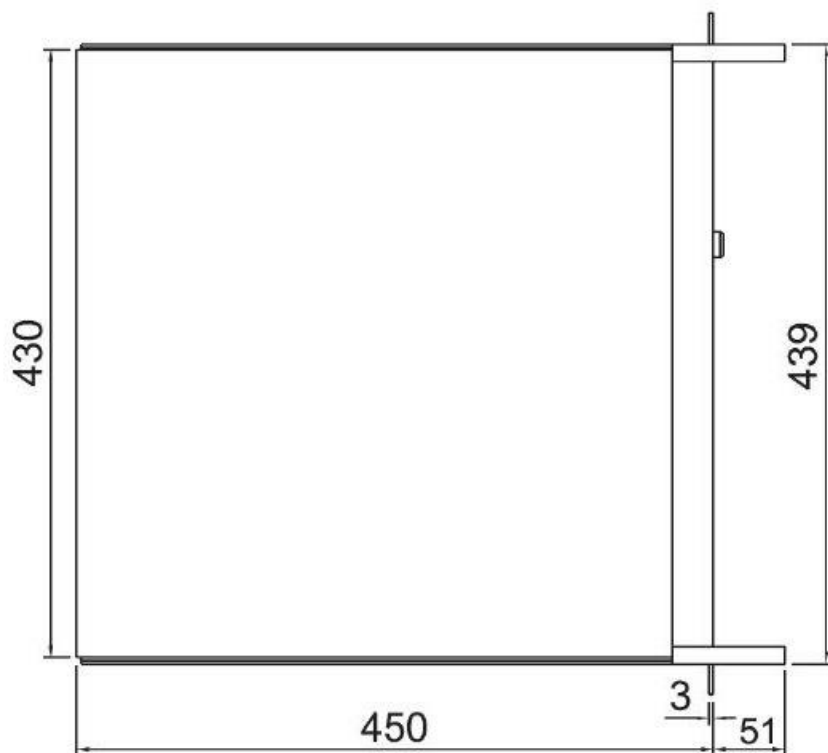
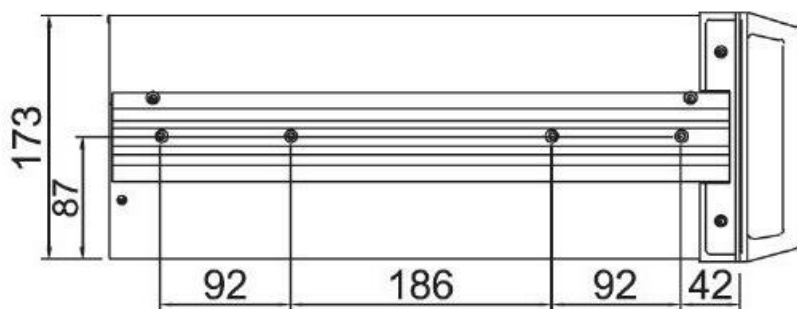
### Стандарты и сертификаты

Сертификаты: Сертификат Таможенного союза (EAC)

## Внешний вид



## Размеры и габариты



## Комплектация

---

Диск с драйверами – 1 шт.

Паспорт изделия - 1 шт.

Гарантийный талон – 1 шт.

Кабель питания - 1 шт.

## Дополнительные опции

---



Двухпортовый COM-кабель, DB9, RS-232



LPT-кабель, DB25



20" стальные направляющие для монтажа 19" корпуса в стойку

---