

# iROBO-5000-90i2T-G2



## Основные особенности

- Диагональ экрана 19"
- Степень защиты от пыли и влаги IP66
- Резистивный сенсорный экран
- Безвентиляторное охлаждение корпуса
- Входное напряжение питания 12-30В DC
- Комплектация паспортом на русском языке
- Наличие сертификата соответствия таможенного союза

## Спецификация

### Конструктивное исполнение

**Конструкция корпуса:** Металлический корпус  
**Материал передней панели:** Алюминий  
**Вид монтажа:** Настольный, Монтаж в панель, Монтаж на стене, VESA 100

### Степень защиты

**По передней панели:** IP66

### Дисплей

**Тип дисплея:** LCD TFT  
**Диагональ экран:** 19"  
**Максимальное разрешение:** 1280x1024  
**Соотношение сторон:** 4:3  
**Яркость номинальная:** 350 кд/м2  
**Контрастность номинальная:** 1000:1  
**Тип подсветки:** Светодиод  
**Тип сенсорного экрана:** Резистивный

### Процессор

**Тип установленного процессора:** Intel Core-i3 4350T  
**Частота процессора:** 3.1 ГГц

### Оперативная память

**Тип оперативной памяти:** DDR3 1333, DDR3 1600, DDR3L 1333, DDR3L 1600  
**Разъемы для модулей оперативной памяти:** 2xSODIMM 204 пин  
**Установленный объем оперативной памяти:** 4 ГБ  
**Максимальный объем оперативной памяти:** 8 ГБ

### Видеоадаптер

**Видеоконтроллер:** Встроен в процессор  
**Разъемы:** 1xDVI-I

### Сетевые интерфейсы

**Портов Ethernet 10/100/1000 Mbit/s:** 2  
**Контроллер Ethernet:** 2xIntel i210-IT

### Интерфейсы ввода-вывода

**Количество COM-портов всего:** 2  
**COM портов RS-232/422/485:** 2 (Питание 5В или 12В)  
**Портов USB всего:** 5  
**Портов USB v2.0:** 2  
**Портов USB v3.0:** 4

### Аудио

**Аудиоконтроллер:** Realtek ALC886-GR

### Устройства хранения данных

**Тип накопителя 2.5":** SATA3, SSD  
**Количество жестких дисков:** 1  
**Объем накопителя:** 128 Гб  
**Поддержка mSATA:** Да  
**Поддержка CFast:** Да

### Слоты расширения

**Всего слотов расширения:** 4 (2xPCI или 1xPCIe x16 опционально)  
**Слотов PCI Express x4:** 2  
**Слотов Mini-PCIe:** 2 (1x для mSATA)

### Сторожевой таймер

**Программный:** Да

### Охлаждение

**Тип:** Безвентиляторный

### Индикаторы и органы управления

**Индикаторы:** Индикатор питания  
**Органы управления:** On/Off, 1xReset, Переключатель AT/ATX

### Источник питания

**Входное напряжение питания DC:** 12 ... 30 В  
**Поддерживаемые типы источников питания:** Внешний адаптер питания AC/DC

### Программное обеспечение

**Совместимость с ОС:** Windows 7, Windows 8, Windows 10

### Габариты и вес

**Ширина:** 470 мм  
**Высота:** 400 мм  
**Глубина:** 104.9 мм  
**Вес:** 10.40 кг

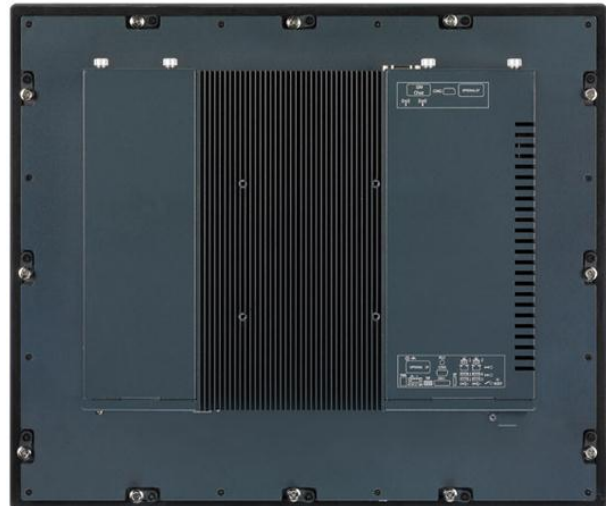
### Условия эксплуатации

**Температура эксплуатации:** -10 ... 50 °C (с DDR и SSD на расширенный температурный диапазон)  
**Влажность:** 10 ... 90 % (без конденсации)

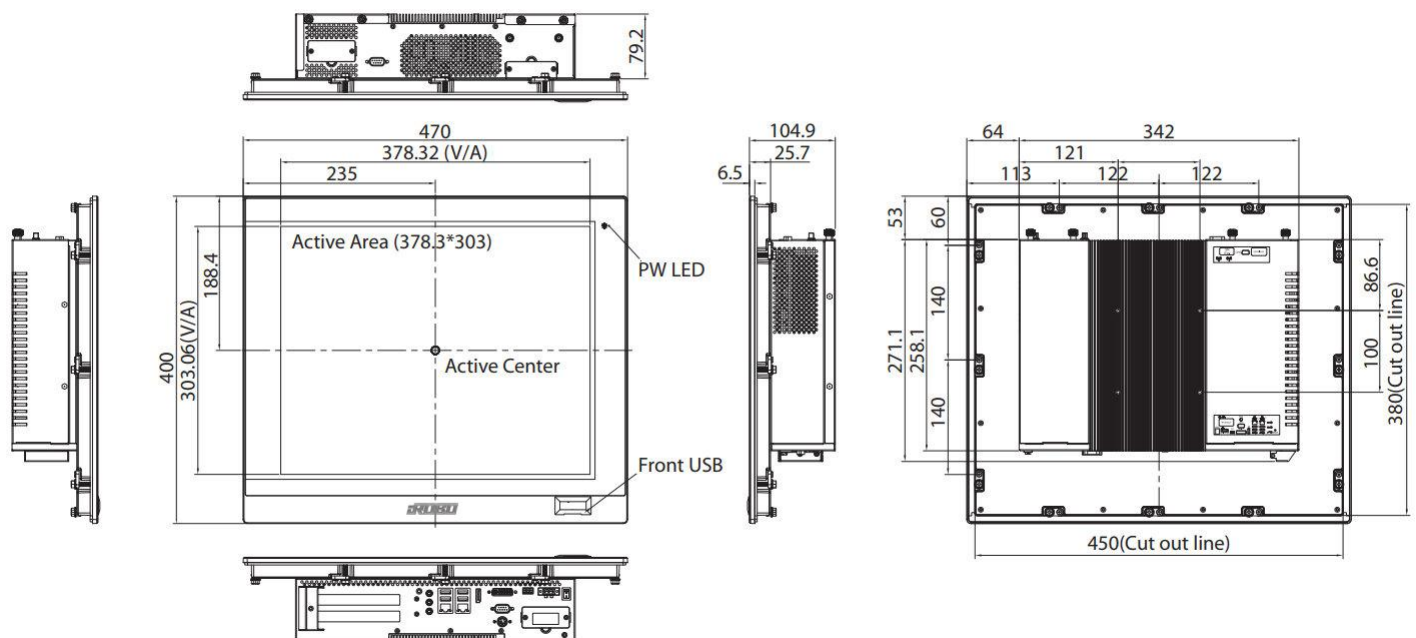
### Стандарты и сертификаты

**Сертификаты:** ГОСТ Р, CE, FCC Class A, МЭК 61000-6-2/МЭК 61000-6-4

## Внешний вид



## Размеры и габариты



## Комплектация

Диск с драйверами – 1 шт.

Паспорт изделия - 1 шт.

Гарантийный талон – 1 шт.

### **Дополнительные опции**

---

Настенное крепление VESA 100

Картам памяти mSATA

Модуль Wi-Fi/3G

Модуль PROFINET, PROFIBUS, DeviceNet, EtherCAT, EtherNet/IP

Адаптер питания AC DC 24В, 120Вт.